

Édition
figurines

24

32

43



200

18

25
vingt-cinq

Séries
gts
by Le Mans miniatures



0
1
2
3
4
5
6
7
8
9
10


32

Pages 3 à 6
 Page 7

24

 Pages 8 à 15
Page 16

43

 Pages 17 à 22
Page 23
Page 24



18

Pages 25 - 26

200

Pages 27 - 29

 **25**
Vingt cinq

Page 30



Figurines à peindre
Figurines to be painted & decorated

32

Figurines en résine peintes et décorées
à la main au 1/32ème
Emballage individuel
Hand painted figurines in resin in 1/32 scale
Singly packaging



❶ **BEATRICE**, jeune femme en jaune avec main sur le volant et l'autre sur le levier de vitesse (ref. FLM132010M) / ❷ **MONSIEUR JEAN**, pilote homme avec mains sur le volant faisant un petit signe (ref. FLM132013M) / ❸ **JOHN WYER**, Team manager avec chrono et plaquette (ref. FLM132016M) / ❹ **RENAUD**, le badaud avec son body bag, la main gauche dans la poche, prenant une photo avec son appareil numérique (ref. FLM132012M) / ❺ **PILOTE COURANT**, années 50, avec casque bol et livré sur un socle noir (ref. FLM132019M)

❶ **BEATRICE**, young woman dressed in yellow with hand on the wheel and hand on the shift lever (ref. FLM132010M) / ❷ **MISTER JEAN**, male driver with hands on the steering wheel and waving (ref. FLM132013M) / ❸ **JOHN WYER**, Team manager with chronograph and board (ref. FLM132016M) / ❹ **RENAUD**, the onlooker with bodybag, left hand in the pocket, taking a picture with his digital camera. (ref. FLM132012M) / ❺ **RUNNING DRIVER OF THE 1950's**, with bowl helmet, delivered on a black basis. (ref. FLM132019M)



32

Figurines en résine peintes et décorées
à la main au 1/32ème
Emballage individuel
Hand painted figurines in resin in 1/32 scale
Singly packaging

1



1 **ENZO FERRARI**, années 1960, adossé à un muret sur laquelle repose sa sacoche, il lit l'édition du journal italien "I Motori". (ref. FLM132044M) / 2 **FANGIO**, debout, il tient son casque dans la main gauche (ref. FLM132045M) / 3 **PEDRO RODRIGUEZ**, avec sa casquette en tartan, les mains dans le dos, il tient son casque (ref. FLM132046M) / 4 **KATE, HAWAIIAN TROPIC GIRL**, des années 2000 elle salue la foule. A noter son tatouage dans le dos. (ref. FLM132050/1M) / 5 **DIDIER PIRONI**, marchant avec casque dans la main droite (ref. FLM132048M)

2



1 **ENZO FERRARI**, 1960's, sitting on the wall with his leather case, he is reading the Italian newspaper "I Motori". (ref. FLM132044M) / 2 **FANGIO**, standing, he holds his helmet in left hand (ref. FLM132045M) / 3 **PEDRO RODRIGUEZ**, with tartan cap, hands in the back, he holds his helmet (ref. FLM132046M) / 4 **KATE, HAWAIIAN TROPIC GIRL**, 2000's, she waves the crowd. Note her tattoo on her back. (ref. FLM132050/1M) / 5 **DIDIER PIRONI**, walking helmet in the right hand (ref. FLM132048M)

3



4



5



32

Figurines en résine peintes et décorées
à la main au 1/32ème
Emballage individuel
Hand painted figurines in resin in 1/32 scale
Singly packaging



❶ **GERARD DUCAROUGE**, Team manager avec panneau (ref. FLM132031M) / ❷ **MAURICE**, refuler droit avec tuyau (ref. FLM132032M) / ❸ **MICHEL**, refuler gauche avec bidon (ref. FLM132034M) / ❹ **DOMINIQUE**, visseur de roue avec pistolet pneumatique (ref. FLM132036M) / ❺ **FRANCIS**, porteur de roue avec une roue (ref. FLM132037M) / ❻, **DAMIEN**, figurine avec engin lève-vite (ref. FLM132038M) / Ⓣ **HENRI PESCAROLO**, avec gant dans la main gauche et main droit sur la hanche. Il est livré peint avec décalques sur sa combinaison et casque intégral vert et décoré. (ref. FLM132030M) / Ⓤ **JEU d'OUTILS**, composé d'un lève-vite, d'une boîte à outils avec des outils en photodécoupage, extincteur, seau... (ref. SPA.132030M)



❶ **GERARD DUCAROUGE**, Team manager with board (ref. FLM132031M) / ❷ **MAURICE**, right refueller with accessories (ref. FLM132032M) / ❸ **MICHEL**, left refueller with can (ref. FLM132034M) / ❹ **DOMINIQUE**, airjackman with accessories (ref. FLM132036M) / ❺ **FRANCIS**, wheels carrier with one wheel (ref. FLM132037M) / ❻, **DAMIEN**, figurine and jack (ref. FLM132038M) / Ⓣ **HENRI PESCAROLO**, gloves in the left hand, right hand on the hip. It is delivered with decoration on the suit and on the green full-face helmet. (ref. FLM132030M) / Ⓤ **TOOLS SET**, composed of one jack, one boxtool with tools made of photoetching, extinguisher, bucket... (ref. SPA.132030M)

7

32

Figurines en résine peintes à la main au 1/32ème

Hand painted figurines in resin in 1/32 scale



❶ **PILOTE COURANT**, années 60/70 peint (ref. FLM132001M) / ❷ **PILOTE ASSIS**, années 60/70 (ref. FLM132002M) / ❸ **PILOTE ASSIS**, années 50, avec casque bol (ref. FLM132003M) / ❹ **PILOTE ASSIS**, années 30-50, avec casque aviateur et lunettes sur le front (ref. FLM132004M)

❶ **RUNNING DRIVER**, 1960/70 hand painted (ref. FLM132001M) / ❷ **SITTING DRIVER**, 1960/70 (ref. FLM132002M) / ❸ **SITTING DRIVER**, 1950's, with bowl helmet (ref. FLM132003M) / ❹ **SITTING DRIVER**, 1930's to 1950's, with leather helmet and glasses on the forehead (ref. FLM132004M)

32

Figurines en résine polyuréthane en kit
à peindre au 1/32ème

Figurines in resin in kit
to be painted in 1/32 scale



① **PILOTE COURANT**, années 60/70 (ref. FLM132001) / ② **PILOTE ASSIS**, années 60/70. (ref. FLM132002) / ③ **PILOTE ASSIS**, années 50, livré avec casque bolet et casque colonial (ref. FLM132003) / ④ **PILOTE ASSIS**, années 30-50, livré avec casque aviateur et lunettes sur le front et volant (ref. FLM132004) / ⑤ **PILOTE AUDI ASSIS**, T. Kristensen avec volant dans les mains (ref. FLM132005) / ⑥ **PILOTE AUDI ASSIS**, . M. Werner avec volant dans les mains (ref. FLM132005)

① **RUNNING DRIVER**, 1960/70's (ref. FLM132001) / ② **SITTING DRIVER**, 1960/70's. (ref. FLM132002) / ③ **SITTING DRIVER**, 1950's, delivered with bowl helmet and pith helmet (ref. FLM132003) / ④ **SITTING DRIVER**, 1930's to 1950's, delivered with leather helmet and glasses on the forehead and steering wheel (ref. FLM132004) / ⑤ **AUDI SITTING DRIVER**, 2000's. T. Kristensen with steeringwheel (ref. FLM132005) / ⑥ **AUDI SITTING DRIVER**, 2000's, . M. Wemer with steeringwheel (ref. FLM132005)

24

Figurines en résine polyuréthane en kit à peindre au 1/24ème

Figurines in resin in kit ready to paint in 1/24 scale



● **TEAM AUDI**, 2000 & 2001, 6 figurines différentes dont un pilote sortant de la voiture, un remplisseur essence avec tuyau, un Team manager avec radio et panneau, un porteur de roue, un visseur de roue avec pistolet, et un actionneur de vérin avec décalques Audi (ref. COFT002401) / ● **MANAGERS AUDI**, 2002, coffret de 3 personnages hommes debout: un personnage avec lunettes et attaché case en vêtements de ville, un autre personnage en vêtements de ville et le team manager qui porte la chasuble Audi 2002 (ref. COFTA022402) / ● **TEAM AUDI**, 2002, les mêmes personnages qu'en 2000 - 2001 sauf le Team Manager qui porte le nouvel uniforme 2002, avec décalques Audi (ref. COFTA022401)

● **TEAM AUDI**, 2000 & 2001, 6 different figurines including one driver jumping out of the car, one refueller with accessories, one Team manager with radio and board, one wheel carrier, one mechanic for wheel, and one airjack mechanic, and Audi decal sets for suits (ref. COFT002401) / ● **AUDI TEAM**, years 2000, set of 3 figurines, male standing. Two of them wear casual and one team manager with an Audi Sport tabbard (ref. COFTA022402) / ● **TEAM AUDI**, 2002, same figurines as described above except the team manager who wears the new official 2002 suit and Audi decal sets (ref. COFTA022401) / ● **MANAGERS AUDI**, 2002, set of three men standing : one is wearing glasses and suitcase, the second one wears city clothes too and the third is the Team Manager with special tabbard 2002 (ref. COFTA022401)

24

Figurines en résine polyuréthane en kit à peindre au 1/24ème

Figurines in resin in kit ready to paint in 1/24 scale



1 **TEAM BENTLEY**, 2002 & 2003 , 7 personnages différents (1 actionneur de vérin, 2 remplisseurs d'essence avec tuyaux, 1 visseur de roue avec pistolet pneumatique, 1 changeur de roue, 1 nettoyeur de pare-brise et un Team manager avec son panneau (ref. COFTB022402) / 2 **3 PILOTES BENTLEY**, 2002 & 2003, un pilote assis, 1 pilote attendant son relais et un pilote à genoux aidant son coéquipier avec décalcomanies pour les combinaisons et casques (ref. COFTB022401) / 3 **COMMISSAIRE DE STAND**, années 2000 avec plaquette et stylo, livré avec décalcomanies (ref. FLM124009) / 4 **CONTROLEUR**, années 2000, personnage au bras croisés avec blouson sans manche (ref. FLM124011)



1 **TEAM BENTLEY**, 2002 & 2003 , 7 different figurines of a team including one airjack man, one windshield cleaner, one wheel carrier, two refuellers and one Team manager including accessories and decal sets (ref. COFTB022402) / 2 **3 BENTLEY DRIVERS**, 2002 & 2003, one sitting driver, one driver standing with seat & one driver helping the sitting driver to fasten the seatbelt including decal sets for suits and helmet (ref. COFTB022401) / 3 **TECHNICAL SCRUTINEER**, years 2000, with pen and board, including decal sets (ref. FLM124009) / 4 **PIT SCRUTINER**, years 2000, figurine in one piece with his arms crossed who wears a sleeveless jacket (ref. FLM124011)



24

Figurines en résine polyuréthane en kit
à peindre au 1/24ème

Figurines in resin in kit
ready to paint in 1/24 scale



1 **ALFRED & MANFRED**, années 50, Alfred avec chrono dans la main gauche et Manfred avec panneau (ref. COFTM502401)

2 **TEAM PORSCHE**, années 70, team qui amène une voiture sur la grille de départ composé de 6 personnages différents (ref. COFTP702402)

3 **BRIAN MUIR**, 1968, figurine livrée avec calicot, pelle, verre et pichet (ref. FTF682401)

4 **JACKY ICKX**, 1969, scène mythique de 1969 que l'image de Jacky Ickx marchant jusqu'à sa voiture alors que les autres pilotes y courent (ref. FTF692401)



1 **ALFRED & MANFRED**, 1950's, Alfred with chronograph in left hand and Manfred with board (ref. COFTM502401)

2 **TEAM PORSCHE**, 1970's complete team brings the car to the grid start composed of 6 different figurines (ref. COFTP702402)

3 **BRIAN MUIR**, 1968, figurine provided with banner, shovel and glass (ref. FTF682401)

4 **JACKY ICKX**, 1969, mythical scene is the image of Jacky Ickx walking to his car at the start while the others are running (ref. FTF692401)



24

Figurines en résine polyuréthane en kit à peindre au 1/24ème
 Figurines in resin in kit ready to paint in 1/24 scale



❶ **PETER, RENAUD & CLAIRE**, coffret de 3 figurines contemporaines à assembler et à peindre composé d'un reporter, d'un jeune avec son appareil photo numérique et d'une jeune femme journaliste avec plaquette et micro. Peter, le reporter est livré avec 2 paires de bras (ref. **COFLM124001**) ❷ **POMPIER**, years 2000, figurine en 2 pièces avec son extincteur (ref. **FLM124005**) / **EQUIPE MEDIA**, années 2000, une journaliste avec plusieurs appareils photos vient compléter une équipe TV composée d'un caméraman et d'un preneur de son (ref.❸ **FLM124006** -❹ **FLM124007** ❺**FLM124008**). Ces figurines sont disponibles en coffret (ref. **COFLMEDIA**)



❶ **PETER, RENAUD & CLAIRE**, set of 3 contemporary figurines ready-to-paint composed of one reporter, one young guy with digital camera and a female journalist with board and microphone. Peter, the reporter is delivered with two different pairs of arms (ref. **COFLM124001**) / ❷ **FRENCH FIREMAN**, years 2000, figurine in 2 pieces plus extinguisher (ref. **FLM124005**) / **MEDIA TEAM**, years 2000, one journalist with photo cameras completes the TV team composed of one cameraman and a sound engineer - (ref.❸ **FLM124006** -❹ **FLM124007** ❺**FLM124008**). . These figurines are available in a set of three (ref. **COFLMEDIA**)



24

Figurines en résine polyuréthane en kit à peindre au 1/24ème

Figurines in resin in kit ready to paint in 1/24 scale



❶ **PILOTE PANOZ**, 1999, figurine en 4 pièces livrée avec décalcomanies du casque de D. Brabham. S'installe dans les Panoz au 1/24ème de chez LE MANS miniatures.(ref. FTP992401) / ❷ **PILOTE JOEST ASSIS**, 1996, livré avec siège et casque. 2 décorations de casques possibles avec les décalcomanies livrées. (ref. FTJ962401) ❸ **PILOTE JOEST DEBOUT**, 1996, debout attendant son relais, un casque livré mais 2 décorations possibles avec les décalcomanies (ref. FTJ962402) / ❹ **PILOTE AUDI DEBOUT**, 2000, attendant son relais, soit E. Piro soit Tom Kristensen(ref. FTA002402) / ❺ **PILOTE AUDI AVEC DRAPEAU**, 2000, figurine in 4 pièces avec bras levés et drapeau(ref. FTA002401).

❶ **PANOZ DRIVER**, 1999, figurine in 4 pieces and decal sets of D. Brabham suit and helmet. The figurine can be put into Panoz kits 1:24th scale provided by LE MANS miniatures.(ref. FTP992401) / ❷ **JOEST DRIVER SITTING**, 1996, one head / helmet is provided. Two decorations are possible with the decal sets supplied. (Ref. FTJ962401) / ❸ **JOEST DRIVER STANDING**, 1996, one head / helmet is provided. Two decorations are possible with the decal sets supplied. (ref. FTJ962402) The Joest figurines drivers are suitable for the Joest Porsche kits 1996 & 1997 manufactured by LE MANS miniatures. / ❹ **AUDI DRIVER STANDING**, 2000, waiting for taking over, either E. Piro or Tom Kristensen (ref. FTA002402) / ❺ **AUDI DRIVER WITH FLAG**, 2000, figurine in 4 pieces with arms high and flag to build (ref. FTA002401).



Tous les pilotes décrits (sauf FTA002402) dans cette page sont livrés avec un siège séparé ainsi qu'une visière pour le casque à découper dans une pièce thermoformée.

Each drivers described here (except FTA002402) are delivered with additional seat to be adapted in any modelcar and sunvisor to diecut in a vacuum formed part.

24

Figurines en résine polyuréthane en kit à peindre au 1/24ème
 Figurines in resin in kit ready to paint in 1/24 scale



- ① **HAWAIIAN TROPIC GIRLS**, années 2000, jeu de 4 figurines différentes portant un maillot de bain 1 pièce aux couleurs des produits solaires Hawaiian Tropic (ref. COFHA2407) /
- ② **HAWAIIAN TROPIC GIRLS**, 1995-1997, 6 figurines dans 6 positions différentes en maillot de bain 2 pièces rose et blanc avec écharpe de miss. (ref. COHA2406) /
- ③ **MISS JAPONAISES**, années 1990, 3 miss Calsonic et 1 miss Takefuji avec ombrelles (ref. COHA2401) /
- ④ **HAWAIIAN TROPIC GIRLS**, 1992-1994, 6 figurines dans 6 positions différentes en maillot de bain 2 pièces avec écharpe de miss (ref. COHA2403)

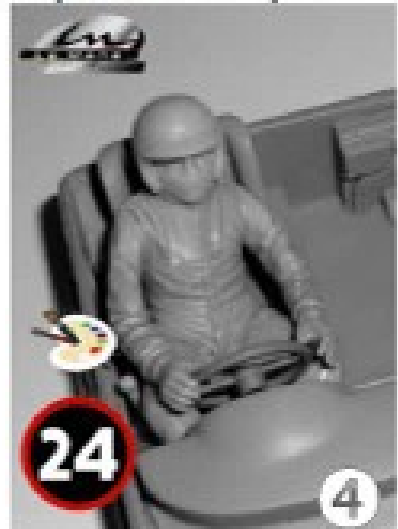
- ① **HAWAIIAN TROPIC GIRLS**, years 2000, set of 4 different girls wearing swimsuits delivered with decal sets (ref. COFHA2407) /
- ② **HAWAIIAN TROPIC GIRLS**, 1995-1997, 6 figurines wearing a swimsuit in 6 different positions to set around the car for exemple (ref. COHA2406) /
- ③ **JAPANESE MISS**, 1990's, 3 miss Calsonic and 1 miss Takefuji with umbrella and decal sets. (ref. COHA2401) /
- ④ **HAWAIIAN TROPIC GIRLS**, 1992-1994, 6 figurines wearing a two-pieces swimsuit in 6 different positions with scarf (ref. COHA2403)

24

Figurines en résine polyuréthane en kit à peindre au 1/24ème
 Figurines in resin in kit ready to paint in 1/24 scale



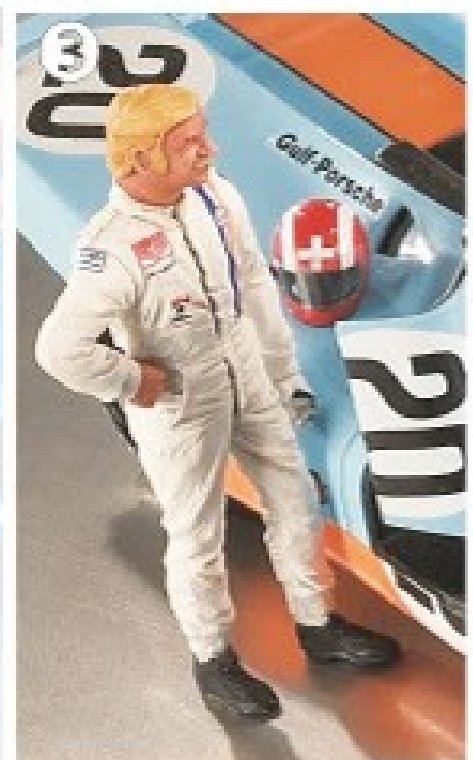
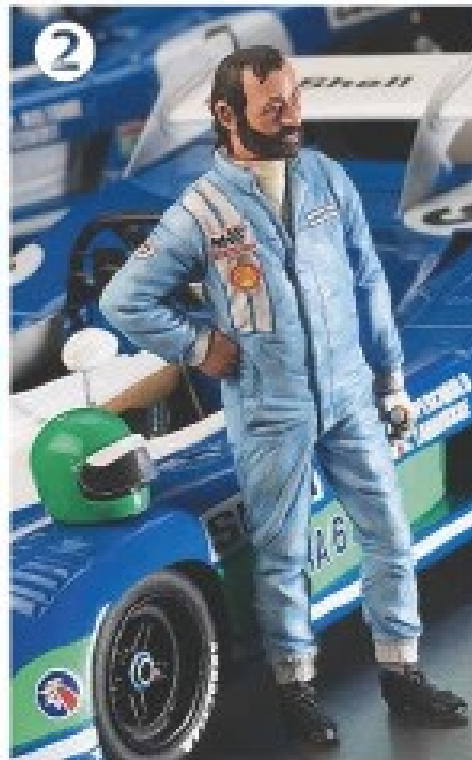
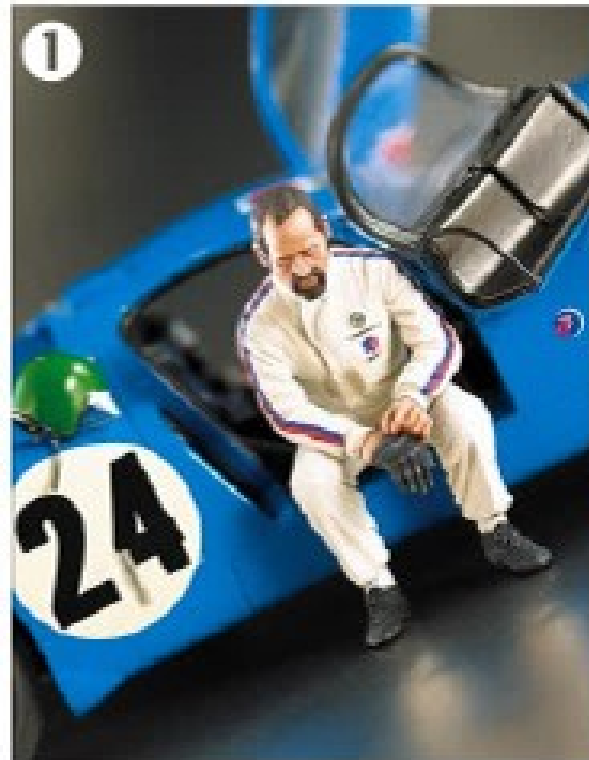
● **JEAN-PIERRE WIMILLE**, 1937, pilote Bugatti a dressé à la voiture (ref. FTB372401) / ● **PILOTE COURANT**, 1960-70, avec décalcomanies Firestone pour combinaison (ref. FLM124001) / ● **JOHN WYER**, années 1970, avec chrono et plaquette (ref. FLM124002) / ● **PILOTE ASSIS**, 1960-1970, avec casque et foulard sur la bouche. Idéal pour Alpine A220 Le Mans 1968 fabriquée par LMM (ref. FLM124010) / ● **PILOTE ASSIS**, 1970, avec casque séparé et visière thermoformée à découper. S'adapte dans les Porsche fabriquées par LMM (ref. FLM124003) / ● **PILOTE ASSIS**, 1970, avec tête casquée. Idéal pour Ford MKIV fabriquée par LMM. (ref. FTF672401)
 ● **JEAN-PIERRE WIMILLE**, 1937, Bugatti driver standing (ref. FTB372401) / ● **RUNNING DRIVER**, 1960-70, with decal sets Firestone for suits (ref. FLM124001) / ● **JOHN WYER**, 1970's, with chronograph and board (ref. FLM124002) / ● **SITTING DRIVER**, 1960-1970's, with helmet. Ideal to insert into the Alpine A220 produced by LMM (ref. FLM124010) / ● **SITTING DRIVER**, 1970's, with helmet separated and sunvisor to diecut (ref. FLM124003) / ● **SITTING DRIVER**, 1970's, with head with helmet. Ideal to drive the Ford MK IV produced by LMM. (ref. FTF672401)



24

Figuines en résine polyuréthane en kit
à peindre au 1/24ème

Figures in resin in kit
ready to paint in 1/24 scale



- ❶ **HENRI PESCAROLO, 1968**, assis mettant son gant, livré avec casque bol ouvert (ref. FTM682401)
- ❷ **HENRI PESCAROLO, 1973**, avec décalcomanies et casque fermé avec visière thermoformée à découper (ref. FTM732401)
- ❸ **PILOTE DEBOUT A DECORER**, années 1970, main droite sur la hanche, livré avec casque fermé et visière thermoformée à découper, sans décalcomanies (ref. FLM124003)
- ❹ **PILOTE BUGATTI ASSIS**, années 1930, main gauche saluant la foule, main droite sur le volant, sans décalcomanie (ref. FTB372402)



- ❶ **HENRI PESCAROLO, 1968**, sitting wearing gloves, delivered with opened helmet (ref. FTM682401)
- ❷ **HENRI PESCAROLO, 1973**, with decal sets for suit and full-face helmet with visor to diecut (ref. FTM732401)
- ❸ **STANDING DRIVER TO PERSONNALIZE**, 1970's, right hand on the hipt, delivered with full-face helmet with visor to diecut, without decal sets (ref. FLM124003)
- ❹ **SITTING BUGATTI DRIVER**, 1930's, left hand waving and right one on the steering wheel, without decal sets and steering wheel (ref. FTB372402)

24

Figurines en résine peintes à la main au 1/24ème
Hand painted figurines in resin in 1/24th scale



3



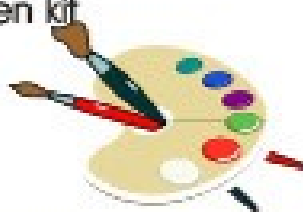
❶ **SIFFERT, RODRIGUEZ & WYER**, années 1970, coffret de 3 figurines peintes à la main, livré avec un casque rouge et un casque gris. (ref. COFTP702401M) / ❷ **HAWAIIAN TROPIC 2007**, coffret de 4 figurines peintes avec avec décalcomanies sur la poitrine (ref. COFHA2407M) / ❸ **HAWAIIAN TROPIC 1995-1997**, coffret de 6 figurines peintes avec décalcomanies sur la poitrine (ref. COFHA2406M) / ❹ **HENRI PESCAROLO**, 1973, figurine main sur la hanche, combinaison bleu ciel avec 2 bandes blanches verticales peintes à la main. (ref. FTM732401M) / ❺ **PILOTE COURANT des années 50 et 60**, foulard sur la bouche, gants et chaussures noirs dans une combinaison blanche. (ref. FLM124001M)



❶ **SIFFERT, RODRIGUEZ & WYER**, 1970's, set of three hand painted figurines delivered with two full-face helmets, one red and one grey. (ref. COFTP702401M) / ❷ **HAWAIIAN TROPIC 2007**, set of 4 hand painted figurines in red swimsuit. (ref. COFHA2407M) / ❸ **HAWAIIAN TROPIC 1995-1997**, set of 6 figurines in one-piece red swim suit with decal sets (ref. COFHA2406M) / ❹ **HENRI PESCAROLO**, 1973, figurine with hand on the hip, in a sky blue suit with 2 vertical white stripes hand painted. (ref. FTM732401M) / ❺ **RUNNING DRIVER OF 1950-60's**, scarf on the mouth, black gloves and shoes with white suit. (ref. FLM124001M)

43

Figurines en résine polyuréthane en kit
à peindre au 1/43ème
Figurines in resin in kit
to be painted in 1/43 scale



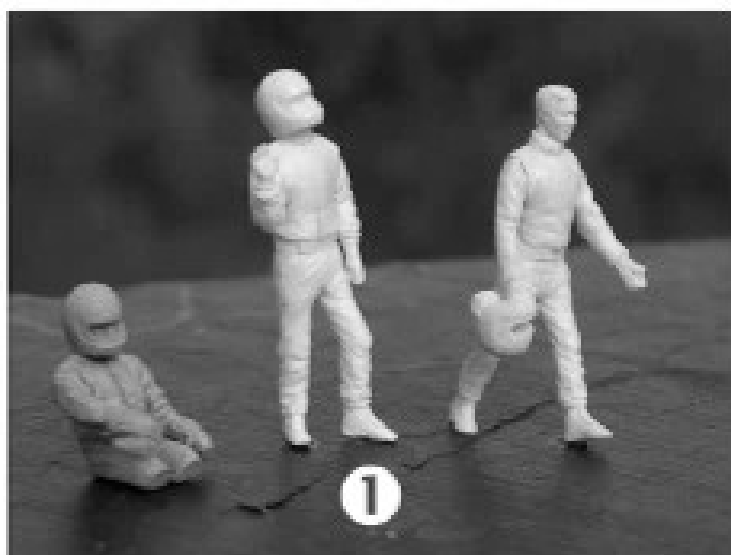
● **SERVICE INCENDIE**, jeu de 2 figurines composé d'un pompier et d'un agent de sécurité avec extincteur (ref. FLM143001) / ● **EQUIPE TV**, jeu de 2 figurines composé d'un preneur de son et d'un cameraman (ref. FLM143002) / ● **JOURNALISTE & PHOTOGRAPHE**, la journaliste porte sa plaquette et le photographe prend une photo (ref. FLM143003) / ● **COMMISSAIRE TECHNIQUE & CONTROLEUR**, jeu composé de 2 personnages indispensables dans les stands de course d'endurance (ref. FLM143004)

● **FIRE DEPARTMENT SET**, set of 2 figurines composed of one fireman and one fire agent with extinguisher (ref. FLM143001) / ● **TV TEAM**, set of 2 figurines composed of one sound engineer and one cameraman (ref. FLM143002) / ● **JOURNALIST & PHOTOGRAPHER**, the female journalist holds a board and the photographer takes a picture (ref. FLM143003) / ● **SCRUTINERS**, set composed of two famous characters into the pit of endurance racing (ref. FLM143004)

43

Figurines en résine polyuréthane en kit
à peindre au 1/43ème

Figurines in resin in kit
to be painted in 1/43 scale



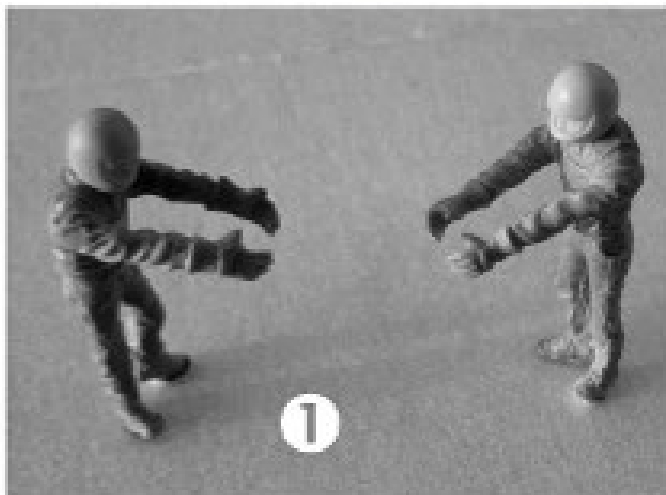
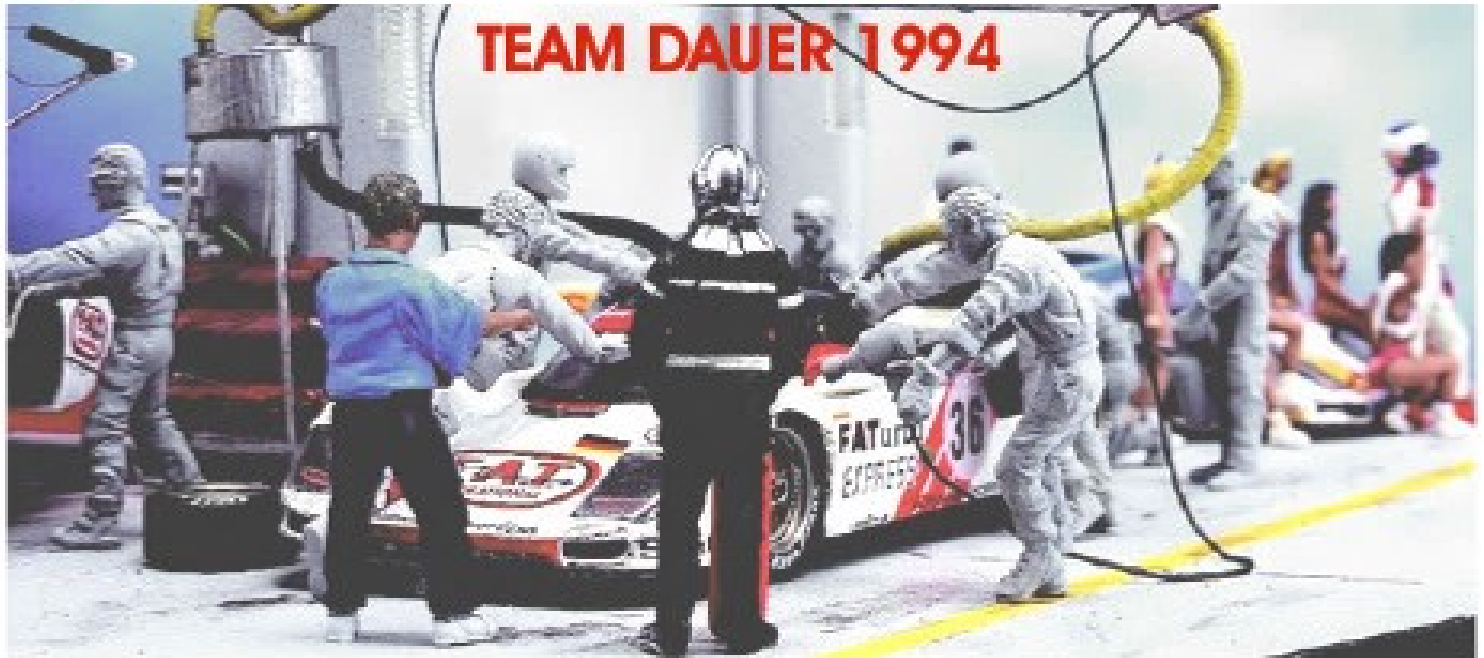
● **PILOTES**, jeu composé d'un pilote assis, d'un pilote debout avec son casque et d'un pilote marchant avec son casque dans la main à décorer et à peindre, livré sans décalque (ref. FLM143006) / ● **TEAM MANAGER ET MECANOS**, jeu de 3 figurines composé d'un team manager et de 2 mécaniciens à décorer et à peindre (ref. FLM143007) / ● **PILOTE COURANT**, années 1960 - 1970 départ type Le Mans, avec casque ouvert(ref. FLM143005)

● **DRIVERS**, set composed of one sitting driver, one standing with full-face helmet and one walking with his helmet in the hand, without decal sets (ref. FLM143006) / ● **TEAM MANAGER & MECHANICS**, jset of 3 figurines including one team manager and 2 different mechanics to paint and decorate without decal sets (ref. FLM143007) / ● **LE MANS START RUNNING DRIVER**, 1960's to 1970's with opened helmet(ref. FLM143005)

43

Figurines en résine polyuréthane en kit
à peindre au 1/43ème

Figurines in resin in kit
to be painted in 1/43 scale



● REFUELLER DAUER PORSCHE, LeMans 1994, jeu composé d'un refueller droit et d'un refueller gauche avec décalcomanies (ref. FTD944301) / ● ACTIONNEUR DE VERIN & NETTOYEUR DE PARE-BRISE, LeMans, 1994, avec décalcomanies (ref. FTD944302)

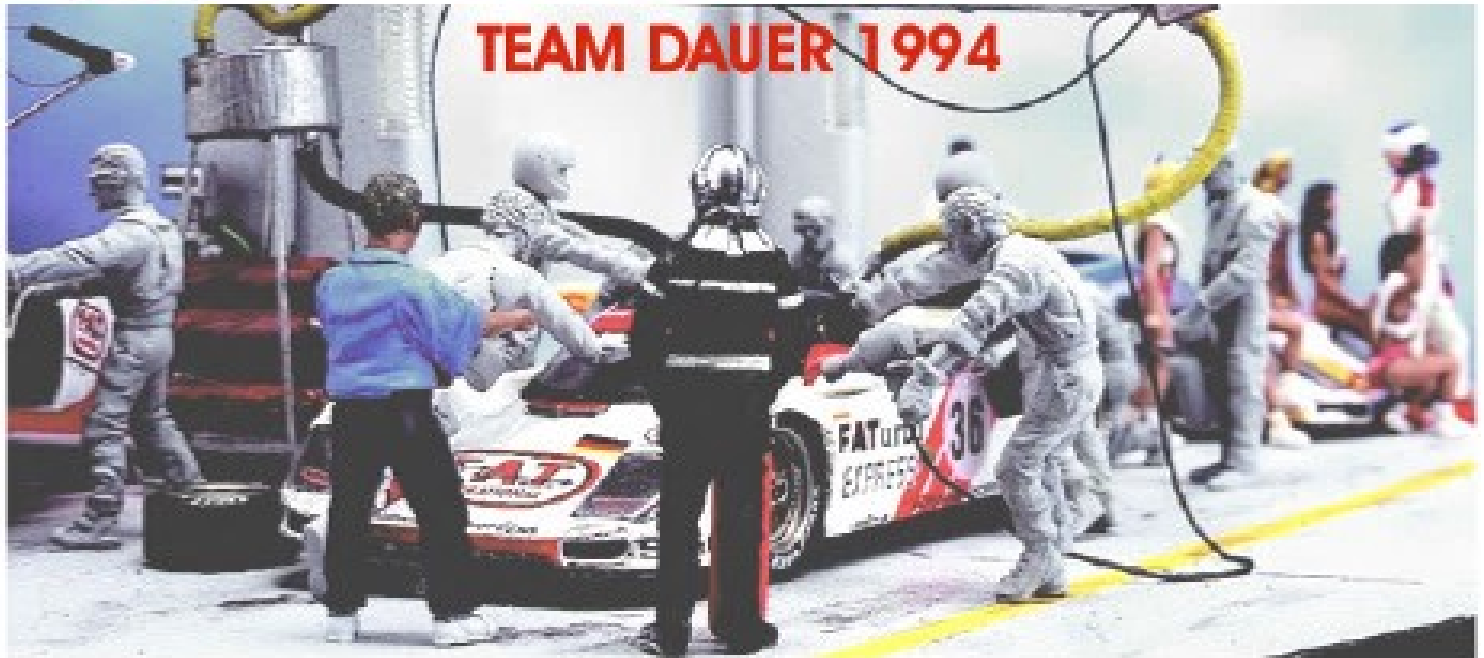


● REFUELLER DAUER PORSCHE, LeMans 1994, jeu composé d'un refueller droit et d'un refueller gauche avec décalcomanies (ref. FTD944301) / ● ACTIONNEUR DE VERIN & NETTOYEUR DE PARE-BRISE, LeMans, 1994, avec décalcomanies (ref. FTD944302)

43

Figurines en résine polyuréthane en kit
à peindre au 1/43ème

Figurines in resin in kit
to be painted in 1/43 scale



● **MECANICIENS ROUES**, un changeur et un visseur de roue avec pistolet pneumatique avec décalcomanies (ref. FTD944303) / ● **MECANICIENS CAPOTS**, 2 porteurs de capot différents avec décalcomanies (ref. FTD944305)



● **WHEELS MECHANICS**, one wheel carrier and one airjack mechanics with airgun and decal sets (ref. FTD944303) / ● **BONNET MECHANICS**, 2 different mechanics to hold bonnets with decal sets (ref. FTD944305)



43

Figurines en résine polyuréthane en kit
à peindre au 1/43ème
Figurines in resin in kit
to be painted in 1/43 scale



TEAM JOEST 1996 & 1997



❶ **REFUELLER & REMPLISSEUR HUILE**, LeMans 1996 & 97, set composé d'un refueller droit et d'un refueller gauche ainsi qu'un remplisseur d'huile avec son bidon sur le dos avec décalcomanies (ref. FTJ964307) /
❷ **ACTIONNEUR DE VERIN & MECANICIENS ROUES**, LeMans, 1996 & 97, avec pistolet pneumatique et décalcomanies (ref. FTJ964308)



❶ **GAS & OIL REFUELLERS**, LeMans 1996 & 97, set composed of one right and on eleft gas refueller and one oil refueller with can on the back including decal sets (ref. FTJ964307) /
❷ **PNEUMATIC AND WHEELS MECHANICS**, LeMans, 1996 & 97, with airguns and decal sets (ref. FTJ964308)

❸ **EQUIPE PILOTES**, composé d'un pilote entrant dans la voiture, d'un pilote terminant son relais et d'un aide pilote, avec décalcomanies (ref. FTJ964309)
❹ **DRIVERS STAFF**, composed of one driver climbing into the car, one driver walking and one driver assistant, including decal sets (ref. FTJ964309)



❶ **EQUIPE PILOTES**, composé d'un pilote entrant dans la voiture, d'un pilote terminant son relais et d'un aide pilote, avec décalcomanies (ref. FTJ964310)
❷ **DRIVERS STAFF**, composed of one driver climbing into the car, one driver walking and one driver assistant, including decal sets (ref. FTJ964310)

❸ **EQUIPE JOEST COMPLETE**, inclut toutes les figurines décrites ci-dessus pour un prix plus avantage (ref. FTJ964310)
❹ **COMPLETE JOEST TEAM**, the set includes all the above described figurines for a better price (ref. COFTJ9601)



43

Figurines en résine polyuréthane en kit
à peindre au 1/43ème
Figurines in resin in kit
to be painted in 1/43 scale



① **HAWAIIAN TROPIC GIRLS**, jeu de 6 figurines dans 6 positions différentes pour présenter autour d'une voiture par exemple. Inclus les décalcomanies pour décorer les maillots de bain 2 pièces rose et blanc qu'elles portaient entre 1992 et 1994 (ref. COFHA4303)

① **HAWAIIAN TROPIC GIRLS**, set of 6 figurines in 6 different positions to present around a modelcar for example. Decal sets to decorate the swimsuits the girls wore between 1995 and 1997 (ref. COHA4303)

Ici seulement les figurines gauche sont présentées / here only the left side are shown.



② **HAWAIIAN TROPIC GIRLS**, il s'agit d'un même filles que le coffret précédent, mais elles portent un nouveau maillot de bain rouge une pièce, entre 1995 et 1997 (ref. COFHA4306)

② **HAWAIIAN TROPIC GIRLS**, it is the same girls as in the above set, but the girls wear a new one-piece red swimsuit between 1995 and 1997. (ref. COHA4306)



43

Figurines en résine peintes à la main au 1/43ème

Hand painted figurines in resin in 1/43 scale



❶ **HAWAIIAN TROPIC GIRLS**, coffret des 6 figurines présentées sur la page précédente peintes à la main avec décalques sur la poitrine. (ref. COFHA4306M)

❶ **HAWAIIAN TROPIC GIRLS**, it is the same sets presented on the previous page but painted with the decal sets on the burst. (Ref. COHA4306M)



❷ **PILOTE COURANT DEPART TYPE LE MANS**, années 1960 - 1970, avec casque ouvert et foulard sur la bouche (ref. FLM143005M)

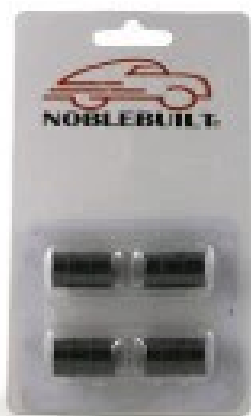
❷ **LE MANS START RUNNING DRIVER**, this kind of start is in process until 1970 for main endurance racing (ref. FLM143005M)

43



①

● 4 **BIDONS**, 200l au 1/43ème peints en rouge (ref. NB143A001) / ● 4 **BIDONS**, 200l au 1/43ème peints en noir (ref. NB143A002) / ● 4 **BIDONS**, 200l au 1/43ème peints bicolore noir et blanc (ref. NB143A003) / ● 4 **BIDONS**, 200l au 1/43ème peints bicolore en rouge et jaune (ref. NB143A004)



②



③



④

● 4 **OIL BARRELS**, 200l in 1/43rd scale painted in red (ref. NB143A001) / ● 4 **OIL BARRELS**, 200l in 1/43rd scale painted in black (ref. NB143A002) / ● 4 **OIL BARRELS**, 200l in 1/43rd scale painted in black and white (ref. NB143A003) / ● 4 **OIL BARRELS**, 200l in 1/43rd scale painted in red and yellow (ref. NB143A004)





1

1 **MANFRED**, le mécano des années 1950 - the mechanics of the 50's / 2 **MAUD** grid girl avec panneau jaune - grid girl standing with yellow board (ref. FLM118014-Y) 3 **BERND ROSEMEYER**, pilote des années 1930 - driver of the 1930's (ref. FLM118013) / 4 **JO SIFFERT**, pilote suisse dans les années 1960 - Swiss driver in the 1960's (ref. FLM118012)



2



3



5

5 **LISA** grid girl avec panneau rose à personnaliser - grid girl with pink board to personalize (ref. FLM118014-P) / 6 **ENZO FERRARI** lisant le journal adossé à un muret avec sa sacoche - reading the newspaper with wall and leather case (ref. FLM118015)



4



6

18

Figurines en résine peintes à la main au 1/18ème
Hand painted figurines in resin in 1/18 scale



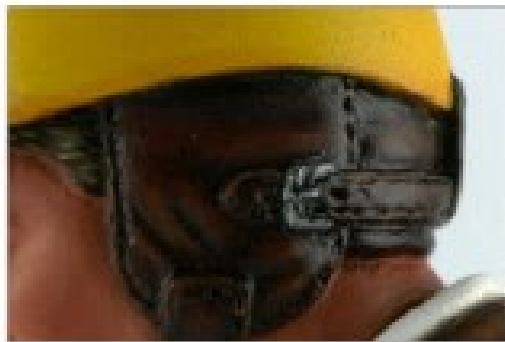
① **PEDRO RODRIGUEZ**, pilote des années 70 avec casquette tartan et casque dans les mains - driver of the 70's with tartan cap and helmet in the hands (ref. FLM118016) / ② **ROBERT**, le photographe des années 50 avec son Rollefleix - the photographer of the 50's with Rollefleix (ref.FLM118019) / ③ **JIM CLARK**, Indianapolis, 1967 (ref. FLM118021) / ④ **DIDIER PIRONI**, pilote français des années 1970-80 - French driver of the 70-80's (ref.FLM118018) / ⑤ **JÖCHEN RINDT**, 1970 (ref. FLM118020)



200 = hauteur de 200 mm du sol au milieu du front, échelle 1/8ème

200 = 200 mm high figurine, from the floor to the middle of the forehead, 1/8th scale

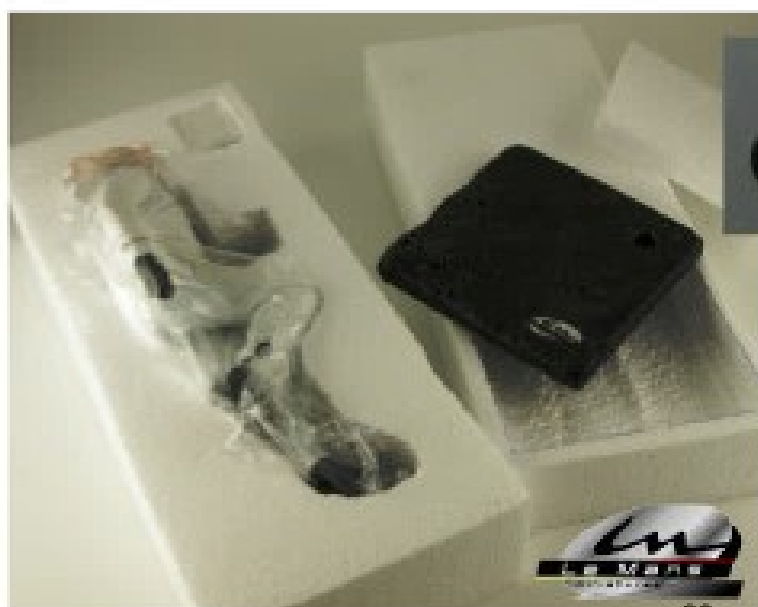
200



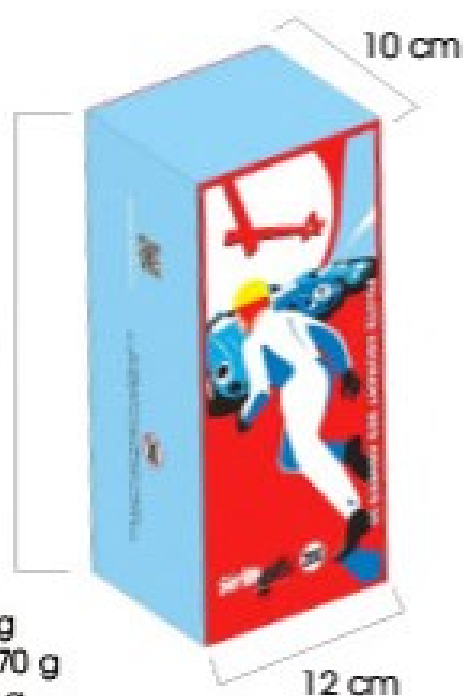
Figurine in polyurethane resin, hand-painted, 200 mm high from the basis to the middle of the forehead. It corresponds for vehicules more or less to the 1/8th scale.

The statuette represents a driver of the 50s taking the start of a typical race such LeMans 24 hours or numerous 1000 km races such as to Sebring, Monza or Nürburgring. At that time, the drivers had to cross the track by running to take place in their racing car, without taking time to fasten their seat belt when there was moreover. The helmet bowl is symbolic of these years.

The figurine holds on a base, made of painted resin, which imitates the asphalt of the track. You just need to screw the left foot of the figurine thanks to the slice and screw supplied. An invisible metal insert strengthens the shoe to make the fixation sure and easy.



27 cm

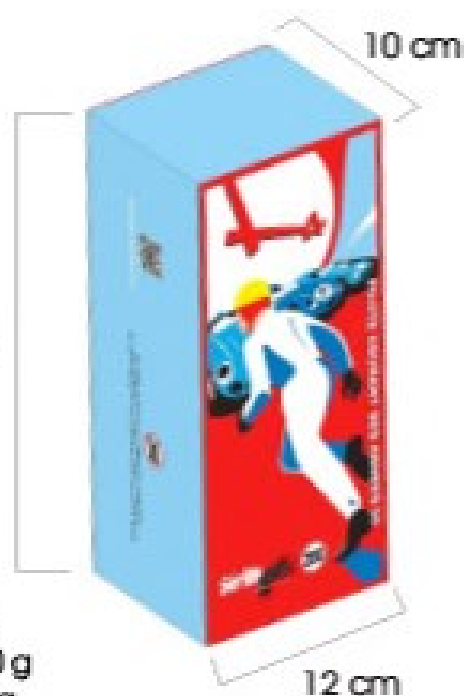
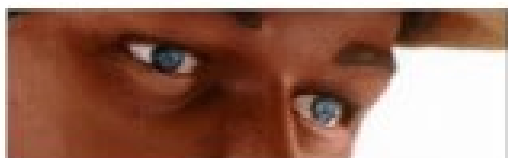


Total weight : 490 g
 Figurine weight : 270 g
 Base weight : 130 g
 Ref. FLM200-02
 EAN code : 3700474502266

Figurine en résine polyuréthane, peinte à la main de 200 mm de haut depuis la base jusqu'au milieu du front. Cela correspond pour les véhicules à quelque chose près à l'échelle 1/8ème. La statuette représente un pilote des années 50 prenant le départ d'une course type 24 Heures du Mans ou de nombreuses épreuves de 1000 km comme à Sebring, Monza, ou encore Nürburgring.

A cette époque, les pilotes devaient traverser la piste en courant pour prendre place dans leur bolide, sans prendre le temps d'attacher leur ceinture... quand il y en avait d'ailleurs. Le casque bol est emblématique de ces années-là.

La figurine tient sur un socle en résine peinte qui imite le bitume de la piste. Il suffit de visser le pied gauche de la figurine grâce à la rondelle et la vis fournies. Un insert en métal invisible renforce la chaussure pour rendre la fixation plus facile.



Poids total : 490 g
 Poids figurine : 270 g
 Poids socle : 130 g
 Ref. FLM200-02
 Code EAN : 3700474502266



Collection de 4 figurines en résine peintes à la main de 100 mm de haut selon le personnage de la bande dessinée créée en 1977 par Georges Pichard (1920-2003)

Collection of 4 hand-painted figurines in resin, 100 mm high, according to the character of comic strip created in 1977 by Georges Pichard (1920-2003)



- LE BAGNE, (ref. FLM100-02) / ● LE CARCAN, (ref. FLM100-04) / ● PRISONNIERE (ref. FLM100-01) / ● REDEMPTION, (ref. FLM100-03)

- HARD LABOUR (ref. FLM100-02) / ● SHACKLES & YOKE, (ref. FLM100-04) / ● PRISONNER (ref. FLM100-01) / ● REDEMPTION, (ref. FLM100-03)

Lieu-dit « La Madère »

72330 Yvré-le-Pôlin

☎ + 33 2 43 88 50 30

contactus@lemansminiatures.com

www.lemansminiatures.com

www.gts-series.com

VAT FR 82 383 143 104



Suivez nous sur
FACEBOOK &
YOUTUBE

